

# コミュニティだより



QRコードからも  
アクセスOK!



■ 戸塚区汲沢1-16-1 TEL・FAX/864-6632

■ ホームページ・<https://community.chiiki-support.jp/higashigumisawa> ← カラー版もご覧下さい!

今年も半年が過ぎようとしています。今月号は「夏休み走り方教室」などのお知らせです。

## ～「夏休み走り方教室」のご案内（踊場地区センター共催）～

ここ数年は「ひぐみコミハ」でも、コロナウイルス感染拡大防止のため、自主事業がほとんど開催できませんでしたが、今年は3年ぶりに踊場地区センターとの共催で「夏休み走り方教室」を実施します。

- 日 程/8月18日(木)・19日(金)・22日(月)・23日(火)
- 時 間/7:00～8:00
- 場 所/踊場地区センター・体育室
- 講 師/黒田茂淳先生(日本陸上競技連盟 JAAF ジュニアコーチ)
- 対 象/小学生
- 定 員/50名
- 費 用/800円(保険料を含む)
- 詳 細/ポスター・チラシを参照してください。
- 申込方法/電話・来館で保護者による申し込み

※7月12日(火)から受付を開始します。

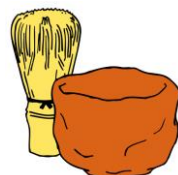
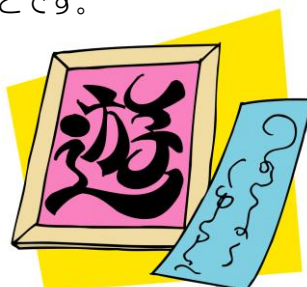
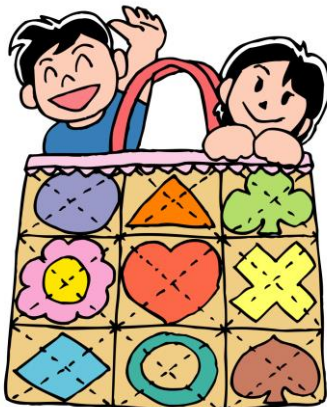
東汲沢小学校コミュニティハウス TEL 864-6632

踊 場 地 区 セ ン タ ー TEL 866-0100



## ～ その他の自主事業について ～

コロナウイルスの猛威はまだ続いています。皆様が安全に楽しく参加していただける事業を、館長以下スタッフ一同で準備しております。現在、実施を検討している企画は「秋の作品展」に加え、他館との共催による「図書スタンプラリー」と「ハロウィンイベント」、お子さんを対象とした「将棋教室」や大人の方を対象とする「麻雀教室」などです。



※お問い合わせ・お申し込みはコミュニティハウス窓口またはお電話(864-6632)で  
(金曜は休館日ですのでご注意ください)

## ～ 新着図書のご案内・7月2日（土）10時より貸し出します～

今回は健康に関する本を多めに購入しました。内容はシニア向けのもので、今まで市民図書室をあまり利用されていなかった方にも、ぜひお手に取っていただくと幸いです。

### <一般書>

- シニアの白内障・緑内障・加齢黄斑変性/NHK 出版
- 70、80、90歳の“若返り”筋トレ/NHK 出版
- シニアの頻尿・尿漏れ・便失禁/NHK 出版
- シニアのひざの痛み/NHK 出版
- スモールワールズ/一穂ミチ
- 80歳の壁/和田秀樹
- 使えますか？スマホ/NHK出版

### <児童書>

- 四ツ子ぐらし②/ひのひまり
- 四ツ子ぐらし③/ひのひまり
- グレッグのダメ日記ぶっかわしちゃえ/ジェフ・キニー



## ～ コミュニティハウスからのお知らせ～

7月から東汲沢小学校校舎の窓工事が始まります。夏休み期間に集中して工事を行うため、下記の期間はコミュニティハウスが休館となります。

### <休館期間>

# 7月21日（木）～9月4日（日）

※10・11月の予約は9月5日（月）から開始します  
（9月の予約は通常どおり7月2日（土）から開始します）

ご不便をおかけしますが、ご理解ご協力をお願いいたします。

暑さが本格的になってきますので、熱中症に注意して夏を乗り切りましょう。



### みんなで行こう！ひぐみコミハ

#### ★ 交通アクセス ★

- 市営地下鉄をご利用の場合  
踊場駅より徒歩 15 分
- バスをご利用の場合  
戸塚駅西口「戸塚バスセンター」より神奈中バス  
・汲沢団地行「戸塚高校前」下車徒歩 5 分  
・上飯田団地行または弥生台駅行「日産前」下車徒歩 10 分  
※詳しくはホームページをご覧ください。

「ひぐみコミハ」の最新情報はネットでも発信中！<https://community.chiiki-support.jp/higashigumisawa>